



L'aménagement est-il acceptable?

D. Fleury

Prendre la sécurité par le territoire

Sécurité des infrastructures, de l'environnement routier  
Intégration SR dans les pratiques

Approche système  
Approche par le territoire (espace vécu, gouverné, représenté)

1

2

Un système complexe

Cela résulte de :

- *L'hétérogénéité de la circulation*
- *La diversité des environnements*
- *La variabilité dans les tâches et dans leurs contraintes.*
- *Le peu de précision du code de la route*
- ...

Fin du « one best way »

3

Deux niveaux de régulation

Micro-régulation

- *L'homme (Conducteur-piéton) régule le système (H/V/E) en temps réel*
- *Action fonction des perceptions et des connaissances*

4

## Deux niveaux de régulation

### Macro-régulation et gestion sociale de la sécurité

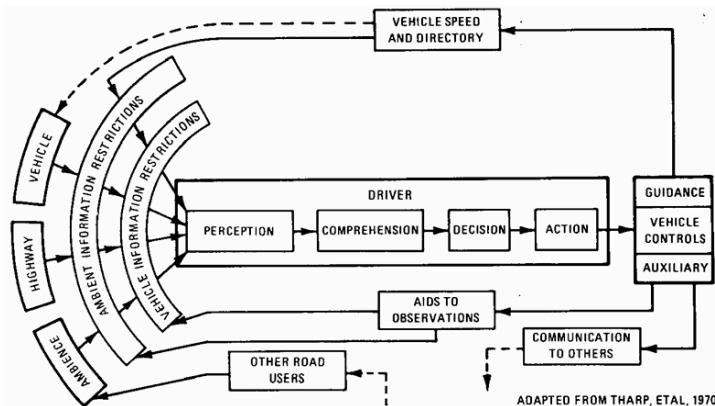
- Niveau des "gestionnaires du système" :  
**Responsables nationaux et locaux, services techniques, forces de l'ordre, services juridiques, associations d'usagers, opérateurs économiques, législateurs, constructeurs automobiles...**
- Régulation effectuée en temps différé
- Actions entreprises par "à-coups", en "réponse", à l'observation des comportements des usagers (vitesses pratiquées, accidents, risques perçus,

## Rôle de l'environnement (sens systémique) et de sa perception sur la sécurité

- L'accident est le symptôme d'un dysfonctionnement, (Leplat 1985).
- La compréhension de l'insécurité nécessite deux approches complémentaires :
  - l'observation du fonctionnement (l'activité),
  - l'analyse des dysfonctionnements (l'accident),

L'analyse de l'accident

## Modèles de type fonctionnel



Flux d'information Homme/Véhicule/Environnement dans la tâche de conduite (adapté de Tharp *et al.*, par Lee, Fell, 1988)

## Modèles en phase

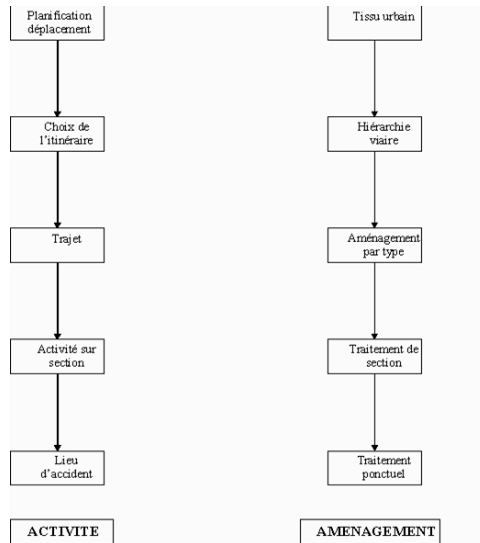
- D'autres modèles se centrent sur la description des phases de l'accident
- Ceci se justifie par la superposition de :
  - la logique d'enchaînement causal
  - de la logique de déroulement spatio-temporel.
- Exemple Baker et Fricke**

## Modèles en phase

Modèle d'analyse en phase de l'accident pour les Études Détaillées d'Accidents (EDA)

- **Conditions générales - caractéristiques du déplacement**
- **Situation de conduite - quelques instants avant l'accident**
- **Situation d'accident - interruption dans la progression**
- **Situation d'urgence après identification de la difficulté**
- **Situation de choc - impact et conséquences**

9



11

## Modèles en phase

**Analyse en phases et analyse de l'espace :**

- **Conditions générales - niveau réseau et choix d'itinéraires**
- **Situation de conduite - caractéristiques de voie et d'une section**
- **Situation d'accident - rupture reliée à une section ou à un lieu particulier (p.e. une intersection)**
- **Situations d'urgence et de choc - caractéristiques des lieux.**

10

## Modèles en phase

- **Il est possible de lire l'accident comme le résultat d'un manque de cohérence entre le développement de l'urbanisation, celui des infrastructures et le traitement des voies.**
- **Il y a alors décalage entre l'activité (y compris les attentes) du conducteur et la situation effectivement rencontrée.**
- **Ce manque de cohérence ne permettra pas alors au conducteur de prévoir ce qui va se produire.**

12

## La cohérence dans l'environnement

- *Améliorer la cohérence d'ensemble du système (socio-technique) de circulation pour améliorer la sécurité.*
- *Parallélisme contrôle individuel de l'utilisateur et actions sur l'espace.*
- *L'analyse des accidents, non restreinte à l'interaction immédiate, débouche sur actions allant du traitement de points noirs à l'urbanisme et la politique de transports collectifs.*

13

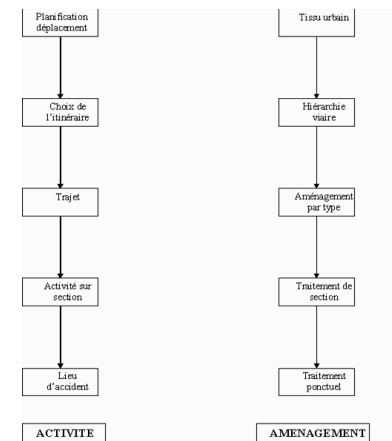


14



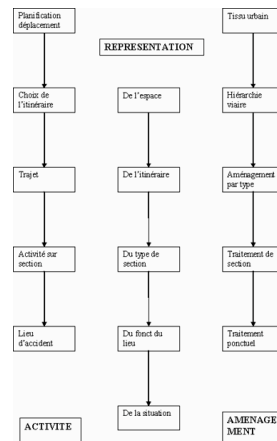
15

## Les niveaux de lisibilité de l'environnement



16

## Les niveaux de lisibilité de l'environnement



17



18

## L'aménagement est-il acceptable?

- Des exemples
- Opposition à des dispositifs et évolution
  - Riverains et vitesse, Poids lourds, trafic
  - Le bruit des bandes rugueuses ou des coussins
  - Zones30 refusées par des élus à Londres
  - Demande de réparation des dommages

19

## La sécurité est-elle intégrable ?

Rapports entre techniciens / métiers /valeurs

### *Place de la Sécurité*

- Zones 30 à Lille
- Évaluation des effets des aménagements (Evans)
- Processus de décision (scènes d'action)
- Place des diagnostics de sécurité

20

## Thèses

- Frédérique Hernandez
- Marine Millot
- Sofia Bouceddour
- Sylvanie Godillon